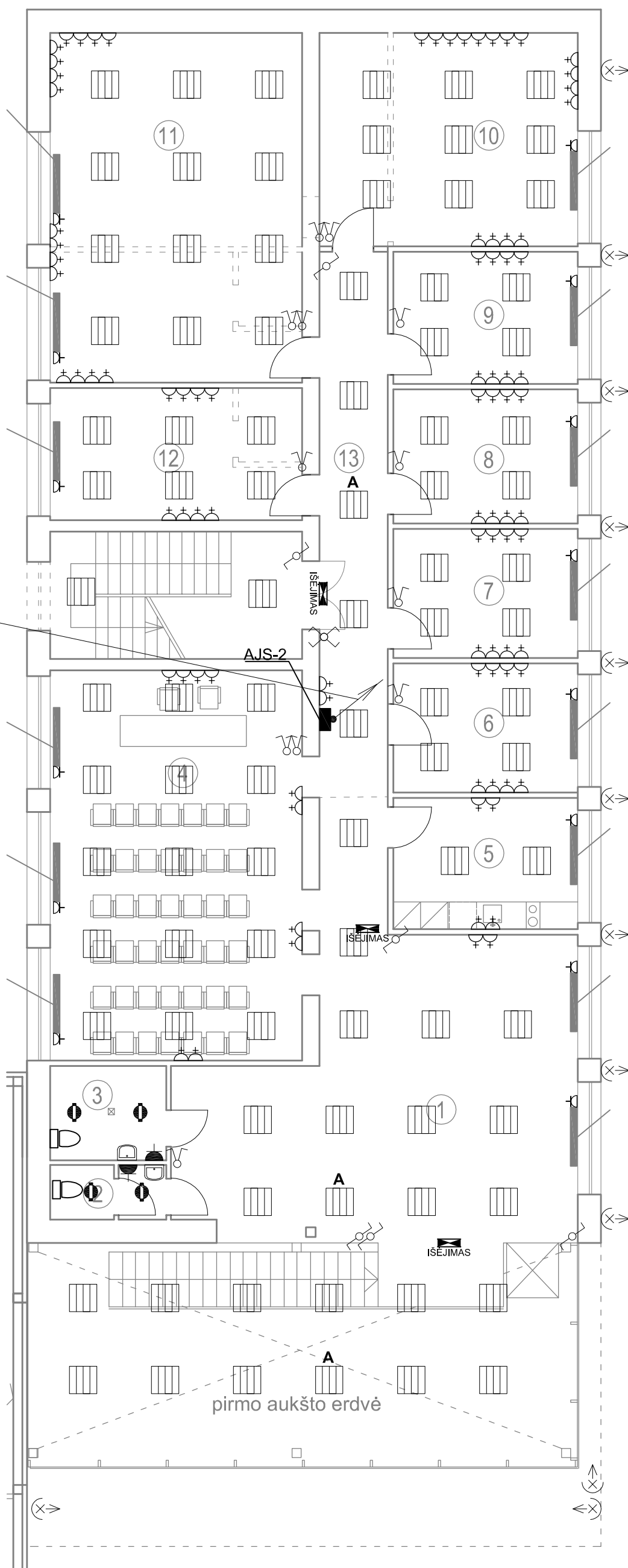








ANTRO AUKŠTO PLANAS


①	FOJE / EKSPOZICIJŲ SALĖ	54.66 m ²
②	WC	2.93 m ²
③	WC ŽŪN	5.26 m ²
④	KABINETAS	47.59 m ²
⑤	KABINETAS	11.52 m ²
⑥	KABINETAS	11.60 m ²
⑦	KABINETAS	11.32 m ²
⑧	KABINETAS	11.76 m ²
⑨	KABINETAS	11.60 m ²
⑩	LABORATORIJA	26.45 m ²
⑪	LABORATORIJA	42.41 m ²
⑫	KABINETAS	16.04 m ²
⑬	KORIDORIUS	17.94 m ²
IŠ VISO:		282.27 m ²

Magistralė į antrą aukštą, AJS-1 skydą



Sutartiniai žymėjimai:

-  **Evakuacinis** šviestuvai 1x8W; IP65
-  **1 pak. lubas** montuojamas, šviestuvai 1x(14W;16W;26W...) IP20
-  **1 pak. lubas** montuojamas šviestuvai 4x18W; IP20
-  **Virštinkinio** montavimo, šviestuvai 4x14W IP20
-  **Virštinkinio** montavimo, šviestuvai 1x(14W;16W;26W...) IP54
-  **Virštinkinio** montavimo, šviestuvai 2x58W IP44

-  **Vienpolis** jungiklis
-  **Dvipolis** jungiklis
-  **Perjungiklis**
-  **Kryžminis perjungiklis**
-  **230V kištukinis lizdas** IP20
-  **230V kištukinis lizdas** IP44
-  **400V kištukinis lizdas**
-  **Įrengimo pajungimo dėžutė**
-  **Lauko šviestuvai**

Atestato Nr.	UAB „Merkevičius ir partneriai“ jm/k 300610437			Objektas: 1F1p Sandėlio IR 1c2P laboratorijos rekonstravimas į laisvosios prieigos vaisių ir daržovių perdirbimotechnologijų modeliavimo laboratoriją Kauno r. sav., Babtų sen., Babtai, Sodų g. 5g	
5276	 Uždaroji akcinė bendrovė ELEKTROS IR AUTOMATIKOS DARBAI Kaunas, Veiverių g. 61C, LT-46360 tel: +370 7391446			Tomas: STATINIO ELEKTROTECHNINĖ DALIS	
Atestato Nr.	A 374	PV	Č. Šarakauskas	2010.10	Brėžinys: LABORATORIJOS 2 KORPUSO 2 AUKŠTO PATALPŲ APŠVIETIMO ĮRENGIŲ IR KIŠTUKINIŲ LIZDŲ IŠDĖSTYMAS
3435	22873	PDV	Ž. Paviržis	2010.10	
Etapas	Užsakovas: Valstybės įmonė LIETUVOS AGRARINIŲ IR MIŠKO MOKSLŲ CENTRAS 1195631 Kauno r.sav., Babtų sen., Kauno g. 30			Žymuo: MP-10-08-04-TP-E-BŽ-3	
TP				Lapas	Lapų
				1	1