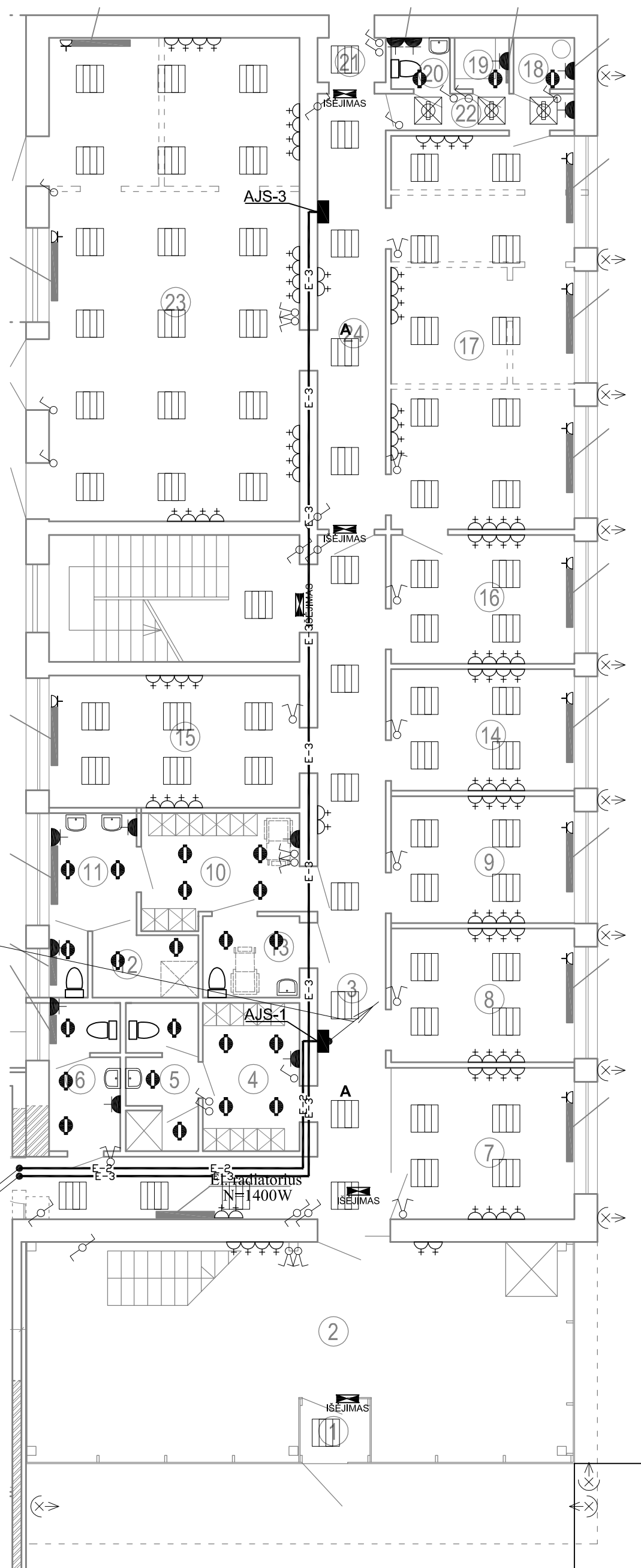


PIRMO AUKŠTO PLANAS

①	TAMBŪRAS	2.15 m ²
②	VESTIBULIS	49.61 m ²
③	KORIDORIUS	32.27 m ²
④	BUITINĖS PATALPOS	6.72 m ²
⑤	WC / DUŠAI	4.82 m ²
⑥	WC	4.88 m ²
⑦	ADM. KABINETAS	13.50 m ²
⑧	KABINETAS	11.92 m ²
⑨	KABINETAS	11.31 m ²
⑩	DRABUŽINĖ	8.12 m ²
⑪	ŠLIUZAS, WC	6.26 m ²
⑫	DUŠAS ŽN	3.20 m ²
⑬	WC ŽN	3.81 m ²
⑭	KABINETAS	10.83 m ²
⑮	KABINETAS	16.09 m ²
⑯	KABINETAS	11.47 m ²
⑰	KABINETAS	35.06 m ²
⑱	TECH. PATALPA	1.51 m ²
⑲	DUŠAS	1.35 m ²
⑳	WC	1.47 m ²
㉑	TAMBŪRAS	2.04 m ²
㉒	KORIDORIUS	3.36 m ²
㉓	LABORATORIJA	58.84 m ²
㉔	KORIDORIUS	14.41 m ²
IŠ VISO:		315.05 m ²



Magistralė į antrą aukštą, AJS-2 skydą

Magistralės į technines patalpas, MPS skydą

Sutartiniai žymėjimai:

- Evakuacinis šviestuvus 1x8W; IP65**
- Į pak. lubas montuojamas, šviestuvus 1x(14W;16W;26W...) IP20**
- Į pak. lubas montuojamas šviestuvus 4x18W; IP20**
- Virštinkinio montavimo, šviestuvus 4x14W IP20**
- Virštinkinio montavimo, šviestuvus 1x(14W;16W;26W...) IP54**
- Virštinkinio montavimo, šviestuvus 2x58W IP65**

- Vienpolis jungiklis**
- Dvipolis jungiklis**
- Perjungiklis**
- Kryžminis perjungiklis**
- 230V kištukinis lizdas IP20**
- 230V kištukinis lizdas IP44**
- 400V kištukinis lizdas**
- Įrengimo pajungimo dėžutė**
- Lauko šviestuvus**

Atestato Nr.	UAB „Merkevičius ir partneriai“ įm/k 300610437			Objektas: 1F1p Sandėlio IR 1c2P laboratorijos rekonstravimas į laisvosios prieigos vaisių ir daržovių perdirbimotechnologijų modeliavimo laboratoriją Kauno r. sav., Babtų sen., Babtai, Sodų g. 5g	
5276	Uždaroji akcinė bendrovė ELEKTROS IR AUTOMATIKOS DARBAI Kaunas, Veiverių g. 61C, LT-46360 tel: +370 7391446			Tomas: STATINIO ELEKTROTECHNINĖ DALIS	
Atestato Nr.	A 374	PV	Č. Šarakauskas	2010.10	Brėžinys: LABORATORIJOS 2 KORPUSO 1 AUKŠTO PATALPŲ APŠVIETIMO ĮRENGIŲ IR KIŠTUKINIŲ LIZDŲ IŠDĖSTYMAS
3435	22873	PDV	Ž. Paviržis	2010.10	
Etapas	Užsakovas: Valstybės įmonė LIETUVOS AGRARINIŲ IR MIŠKO MOKSLŲ CENTRAS 1195631 Kauno r.sav., Babtų sen., Kauno g. 30			Žymuo: MP-10-08-04-TP-E-BŽ-2	
TP				Lapas	Lapų
				1	1