

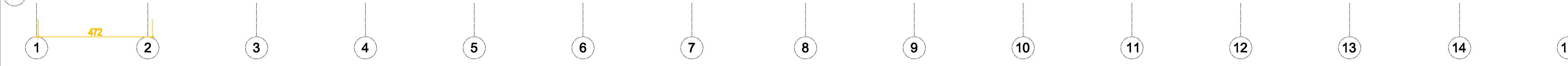
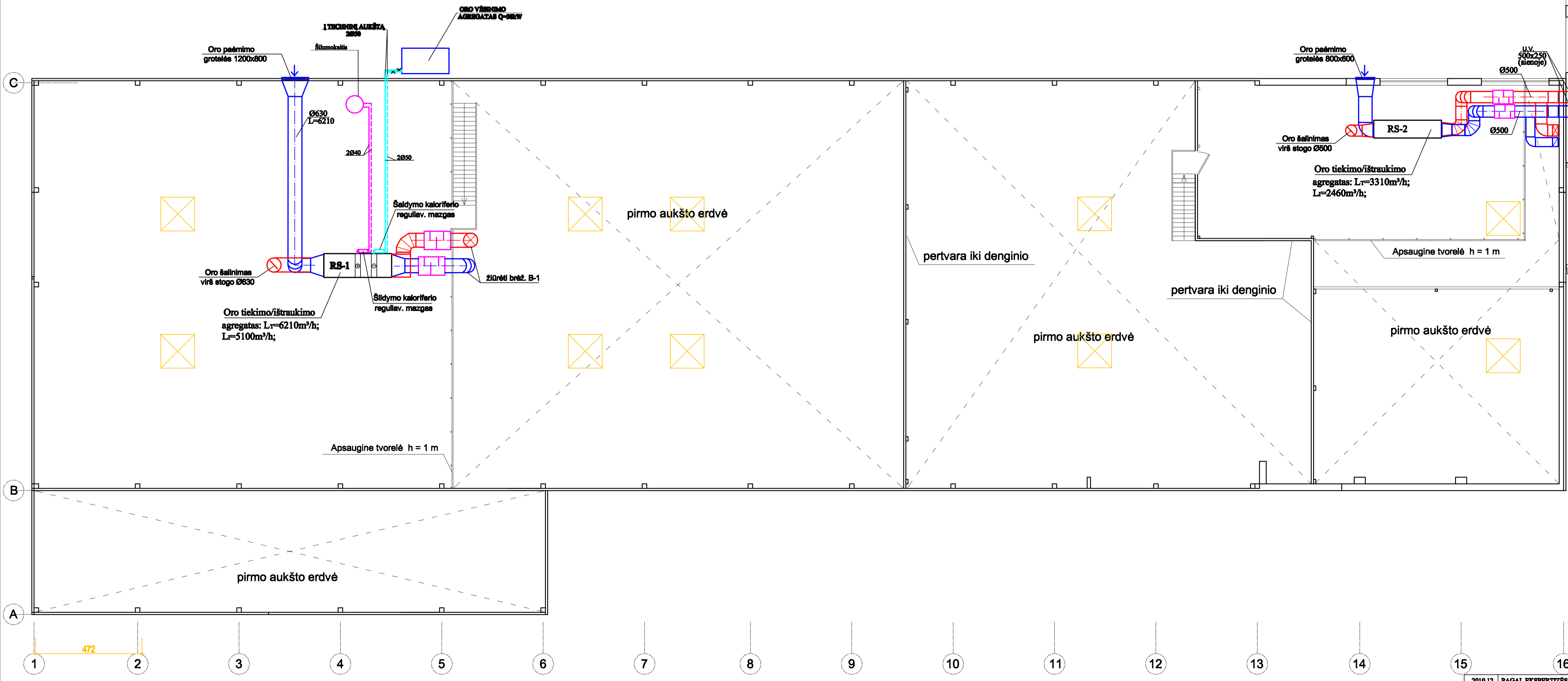
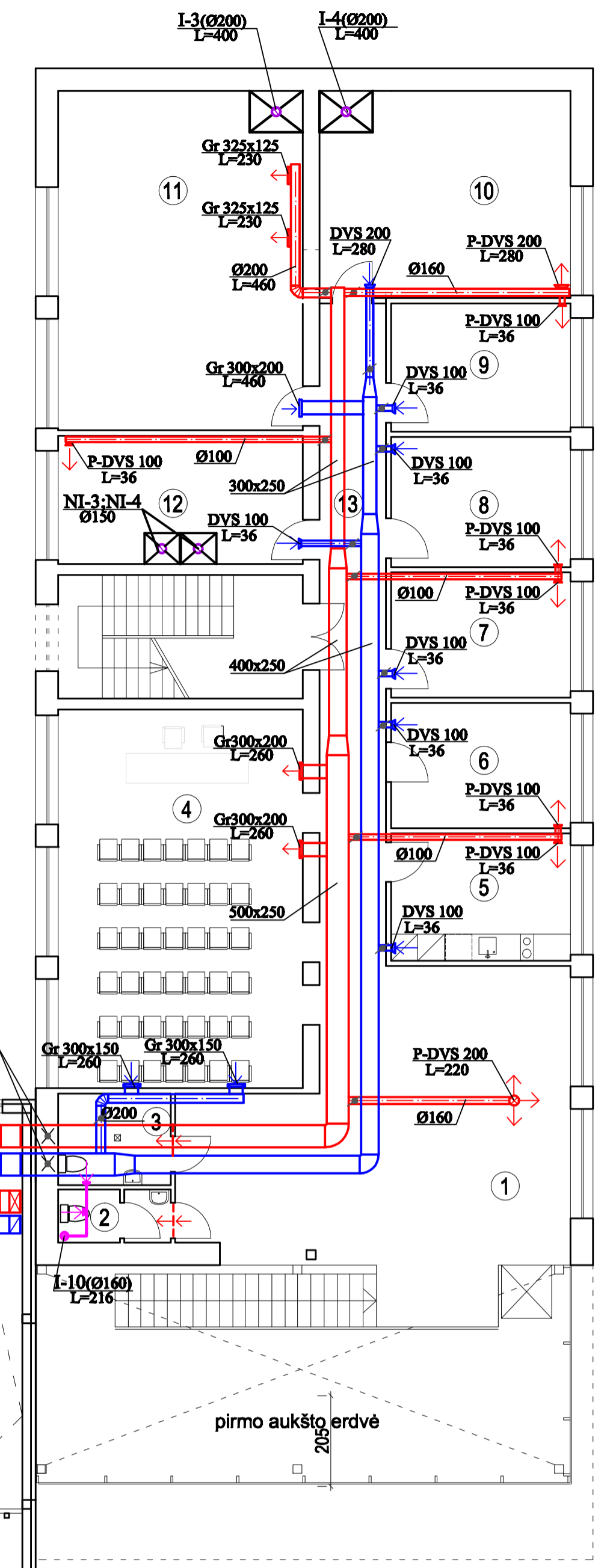
ANTRO AUKŠTO PLANAS

SUTARTINIAI ŽYMĖJIMAI

- ← ORO TIEKIMO GROTELĖS
- ORO IŠTRAUKIMO GROTELĖS
- ↔ ORO TIEKIMO DIFUZORIUS
- ↔ ORO IŠTRAUKIMO DIFUZORIUS
- ← P ORO TIEKIMO PLAFONAS P-DVS
- P ORO IŠTRAUKIMO PLAFONAS DVS
- ↔ GROTELĖS ORO PRATEKĖJIMUI
- L=300 ORO KIEKIS m³/h
- u.v. x UGNIES VOŽTUVAIS
- o REGULIAVIMO VOŽTUVAIS
- TRUKĖMO SLOPINTUVAS

LABORATORIJOS 2 KORPUSO 2 AUKŠTO PATALPŲ EKSPLIKACIJA (Patalpos Eg kategorijos)

1	FOJĖ / EKSPOZICIJŲ SALĖ	54.66 m²
2	WC	2.93 m²
3	WC ŽN	5.26 m²
4	KABINETAS	47.59 m²
5	KABINETAS	11.52 m²
6	KABINETAS	11.60 m²
7	KABINETAS	11.32 m²
8	KABINETAS	11.76 m²
9	KABINETAS	11.60 m²
10	LABORATORIJA	26.45 m²
11	LABORATORIJA	42.41 m²
12	KABINETAS	16.04 m²
13	KORIDORIUS	17.94 m²
IŠ VISO:		282.27 m²



2010.12	PAGAL EKSPERTIZĖS PASTABAS			A
DATA	KEITIMŲ PAVADINIMAS			Leidė
Atsako Nr.	"Verteivilius ir partneriai"		Objektas:	1F1p esančioje 11C2p laboratorijos rekonstravimo laisvosios pirties vietoje ir daržovių perdirimo technologijų modelavimo laboratorija
ESTR	UŽDARŲ AKCINĖ BENDROVĖ			LAIK
A374	PV	Č. Šerakauskas	2010.10	0
2357	PDV	B. Malušienė	2010.10	
2 AUKŠTO PLANAS SU VĖDINIMO SISTEMOMIS				0
M 1:100				
Užsakovo:	Valstybinis mokslinis LIETUVOS AGRARŲŲ RŪMŲŲ MOKSLŲ CENTRAS 1198031			LAPŲ LAPŲ
TP	Kauno r. sav., Babūtinės, Kauno g. 30			MP-10-08-04 TP-ŠV-02
				1 1