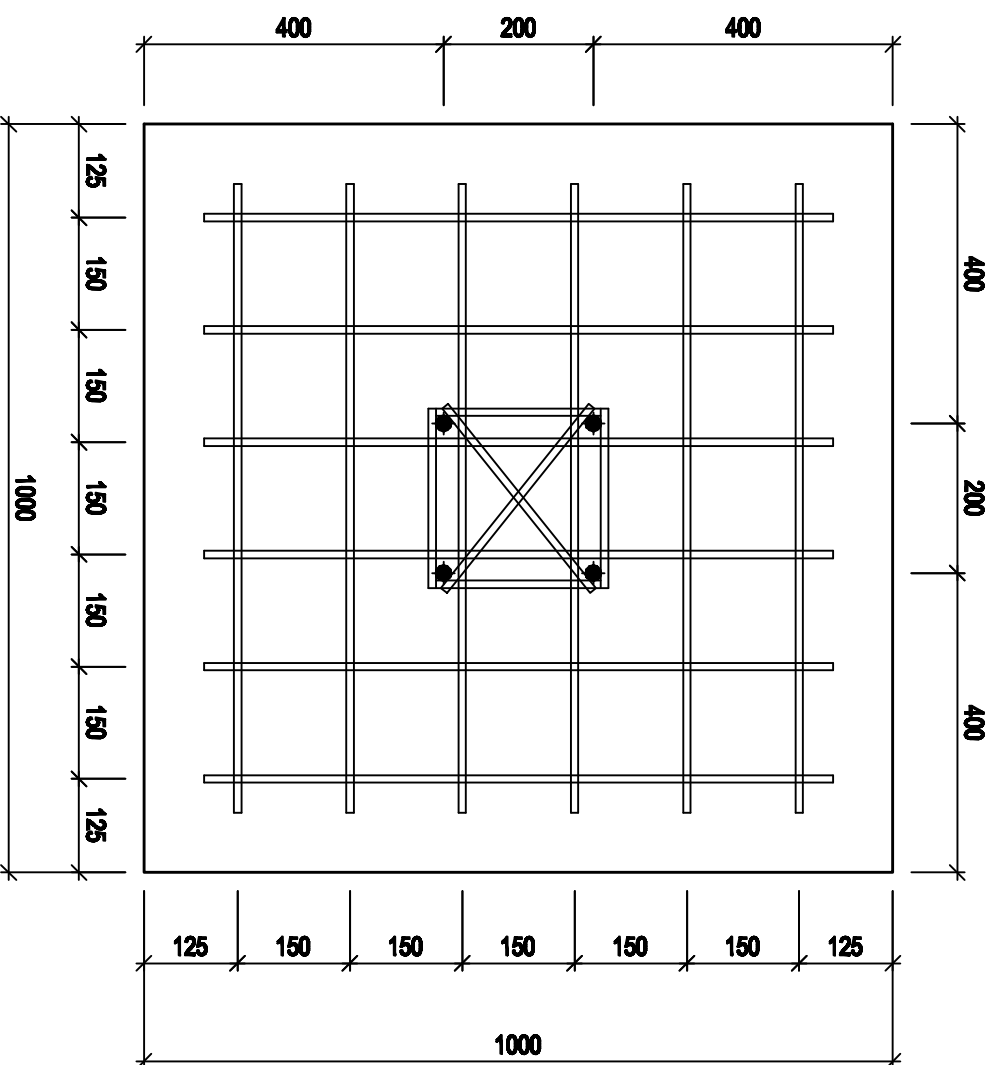


**PAMATŲ GB-1 IR PAMATINIŲ SIJŲ PS BENDRAS MEDŽIAGŲ KIEKIŲ ŽINIARAŠTIS**

Žymėjimas	Pavadinimas	Bendras ilgis, m	Betonas, m <sup>3</sup>	Armatura, kg
Pamatinės sijos PS				
LST EN ISO 15630-1:2003	Armatura Ø16, S275	352,446		556,86
LST EN ISO 15630-1:2003	Armatura Ø12, S275	352,446		312,97
LST EN ISO 15630-1:2003	Armatura Ø6, S275	475,8		105,63
LST EN ISO 1330:2000	Betonas C20/25		14,09	
Pamatai GB-1				
LST EN ISO 15630-1:2003	Armatura Ø20, S275	103,2		254,90
LST EN ISO 15630-1:2003	Armatura Ø10, S275	436,56		269,36
LST EN ISO 1330:2000	Betonas C20/25		22,5	
	VISO:		36,59	1499,73

**PASTABOS:**

1. Pamatų sijų pėgalinė armatura išdėdama ties atstomais ilgiu L/4; kas 200mm žingsniu; tarpstamyje - ilgiu L/2; kas 400 mm žingsniu.
2. Pamatų sijos iš apatės ir iš šonės apskaitomos 50mm termoizolacija.



Asento Nr.	"Nerkevičius ir partneriai"			Objektas:	1F1p sandėlio ir 1C2p laboratorijos rekonstravimas į laisvosios priedigos valsių ir daržovių perdirbimo technologijų modelavimo laboratoriją	
	UŽDARAI AKCINĖ BENDROVĖ					
6276	PDV	P.Senuolės	2010 10	Pamatas GB-1; pamatinė sijų PS	LAIKA	
6885	Konkret.	P.Ruginis	2010 10			O
TP	Užsakovas: Valstybės įmonė LIETUVOS AGRARINIŲ RŪMŲŠŲ MOKSLŲ CENTRAS 1166831 Kairio r. sen., Babū šen., Kairio g. 30			MP-10-06-04 TP-SK-02	LAPAS 1	LAPŲ 1