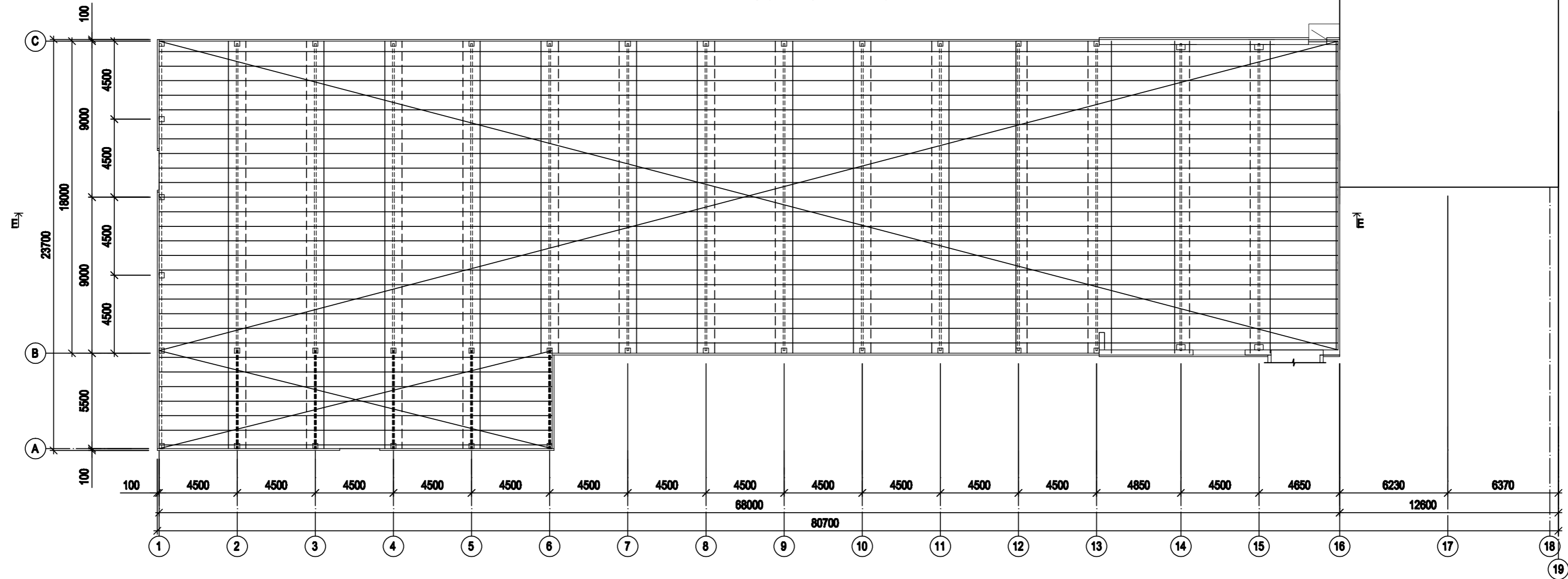
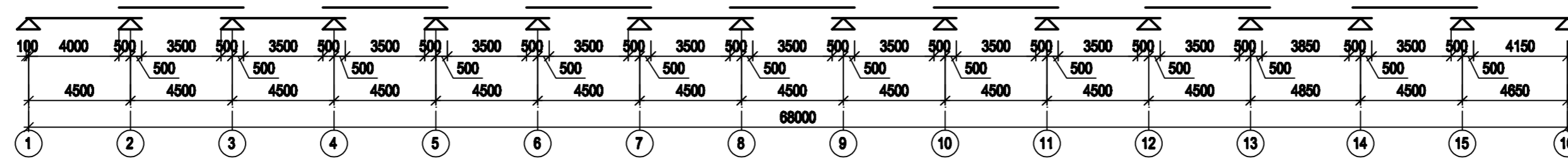


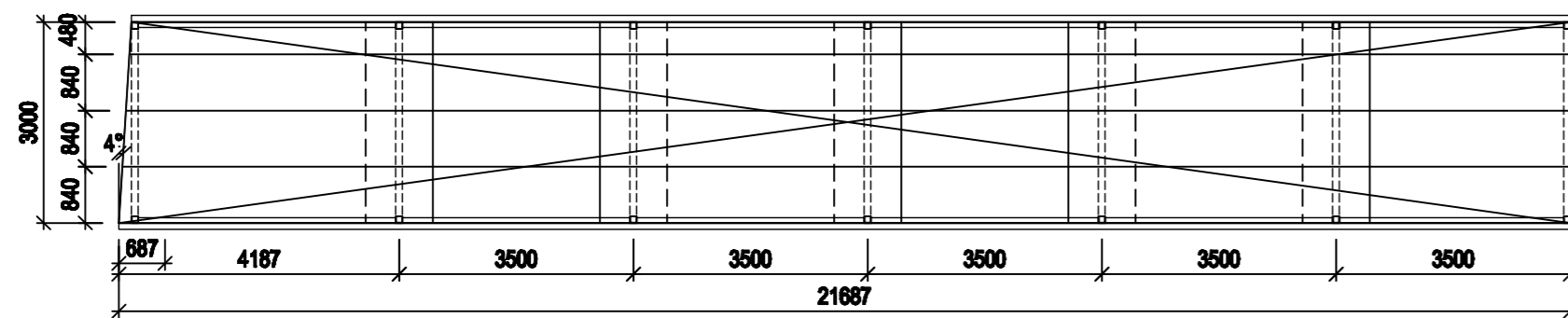
Denginį laikinčiojo pakoto išdėstymo planas M1:200



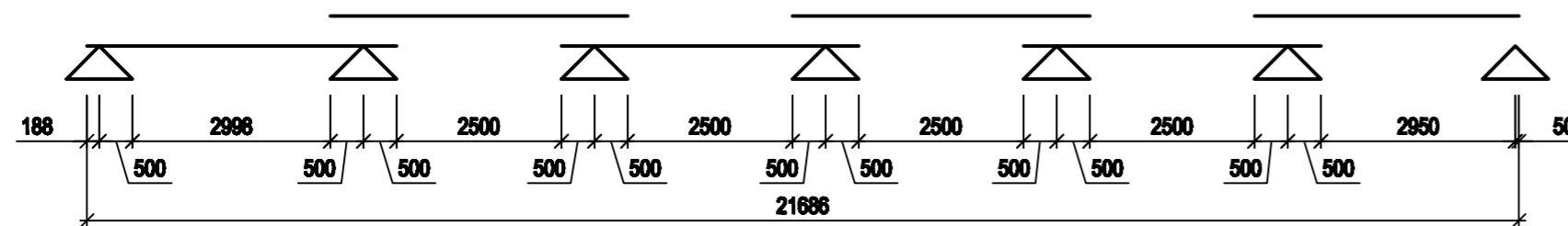
Denginį laikinčiojo pakoto montavimo schema (Povis E-E) M1:200



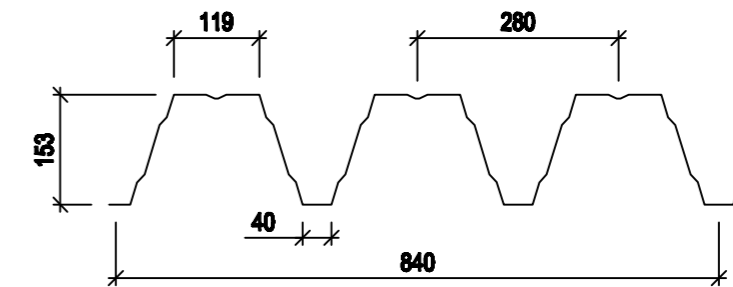
Tunelio denginį laikinčiojo pakoto išdėstymo planas M 1:100



Tunelio denginį laikinčiojo pakoto montavimo schema M1:100



Profiluotas skardos lakštas RAN 153 M1:10



- PASTABOS:**
1. Laikantysis pakotas surenkamas pagal gamintojo teikiamas rekomendacijas.
  2. Pakotas tvirtinamas saviteriškai varžtais.
  3. Laikantysis pakotas skardos storis  $t=0,86\text{mm}$ .

Ataskaitos Nr. 6276	"Merkevičius ir partneriai"			Objektas : 1F1p sandėlio ir 1C2p laboratorijos rekonstravimas [laisvosios prielagos vaisių ir daržovių perdirbimo technologijų modeliavimo laboratorija]	LADA	
	UŽDARŲJI AKCIJŲ BENDROVĖ					
6685	PDV	P.Samuolis	2010 10	Denginį laikinčiojo pakoto planai	O	
	Kometr.	P.Ruginis	2010 10			
TP	Užsakovas: Valstybės įmonė LIETUVOS AGRARINIŲ IR MIŠKŲ MOKSLŲ CENTRAS 1196831 Kauno r.šev., Babūų sen., Kauno g. 30			MP-10-08-04 TP-SK-15	LAPAS 1	LAPŲ 1