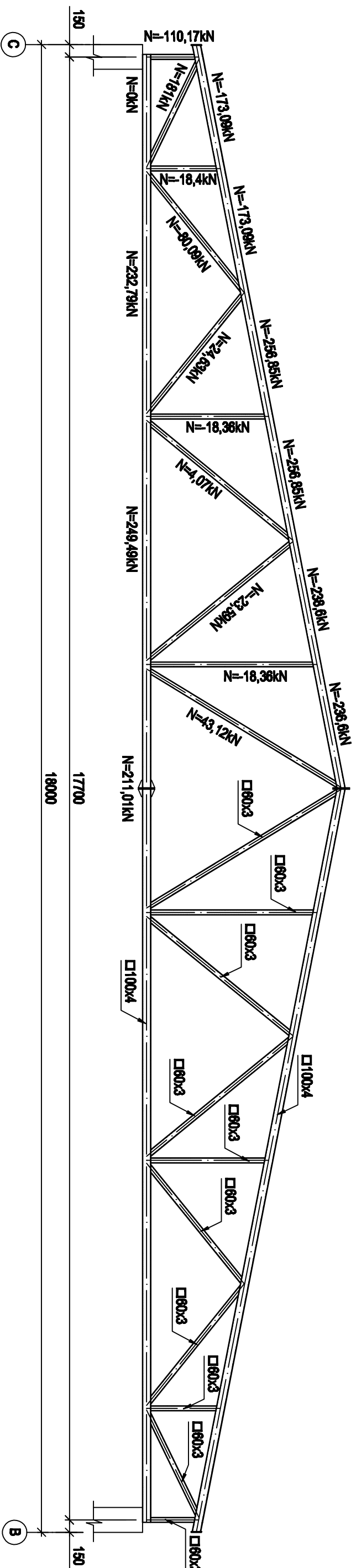


Santvara SN-1 M1:50

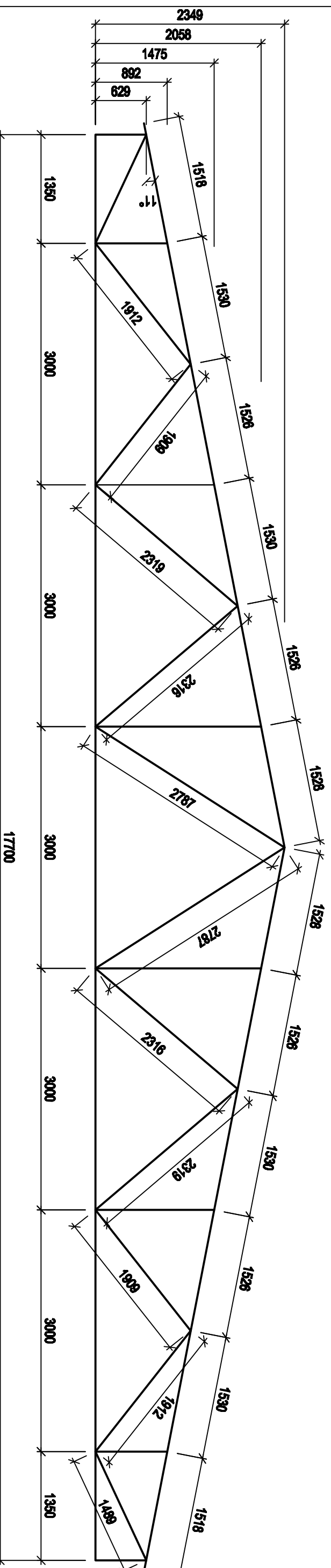
Sniego apkrova $Q_s=7,02\text{kN/m}$

Denginio apkrova $Q_d=3,684\text{kN/m}$

Naudojimo apkrova $Q_f=2,34\text{kN/m}$



Geometrinė schema M1:50



PASTABOS:

1. Santvarų elementų pilies ne mažesnis kaip SZ75 stiprumo klasė.
2. Santvaros elementus mažesniu viršini apsauginėse dūjose elektrodirna vėda arba elektrodirna.
3. Suvirinimo stilių autšis - pagal plokštumo elemento stensės storį, bet ne storiau kaip $r=1,2t$.
4. Konstrukcijos padergiamos priešgaisriniais ir antikoroziniais dažais pagal LST EN ISO 12944-2.
5. Santvarų atsparumas ugniai RE 30min.

Austoto Nr.	"Merkvilius ir partneriai"				Objektas:	1F1p sandėlio ir 1C2p laboratorijos rekonstravimas į laisvosios priedigos vėsiųjų ir daržovių perdirbimo technologijų modeliavimo laboratoriją	
	5276	UŽDAROI AKCIJŲ BENDROVĖ					
6885	PDV	P.Senuolis	2010 10	LAIKA	Santvara: geometrinė schema; apkrovos	O	
	Konkt.	P.Ruginis	2010 10				
TP	Užsakovas: Valstybės įmonė LIETUVOS AGRARINIŲ IR MIŠKŲ MOKSLŲ CENTRAS 1186831 Kairio r. sen., Babū sen., Kairio g. 30				MP-10-06-04 TP-SK-14	LAPAS 1	LAPŲ 1