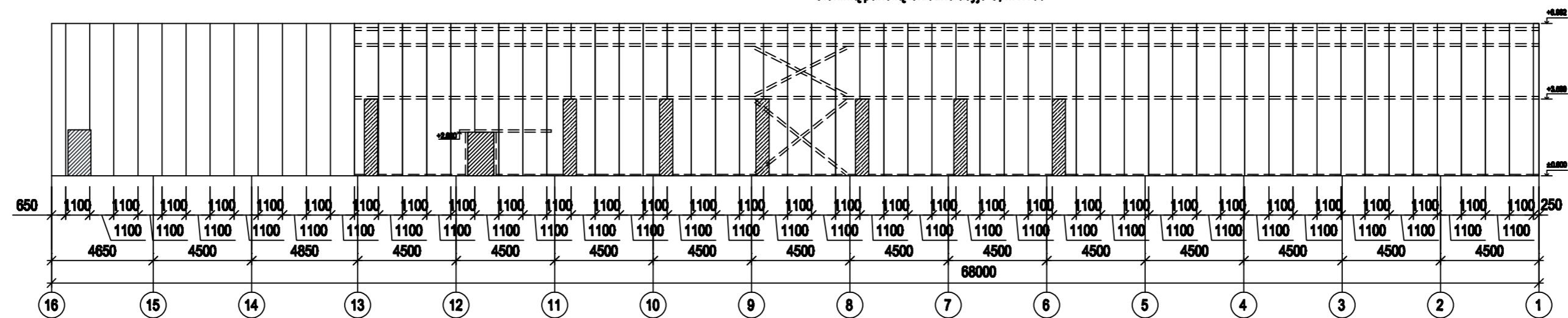
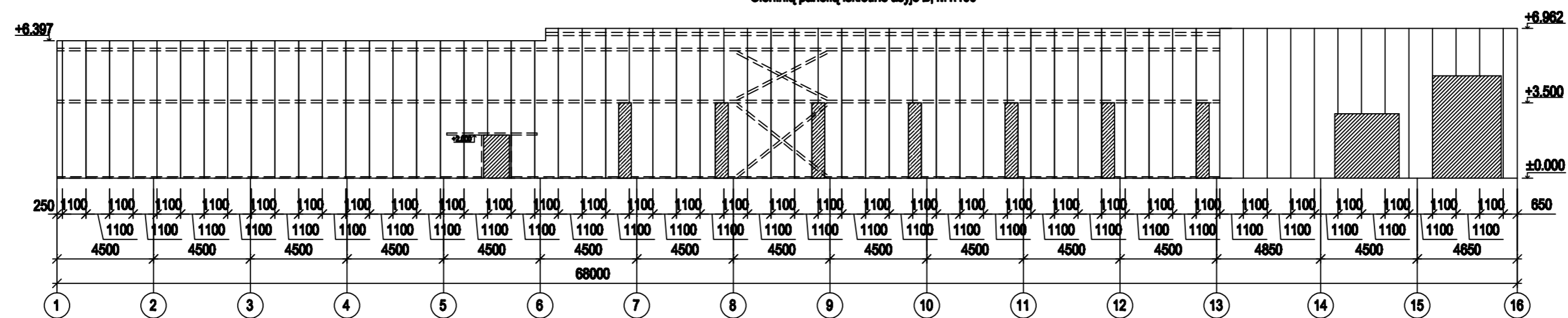


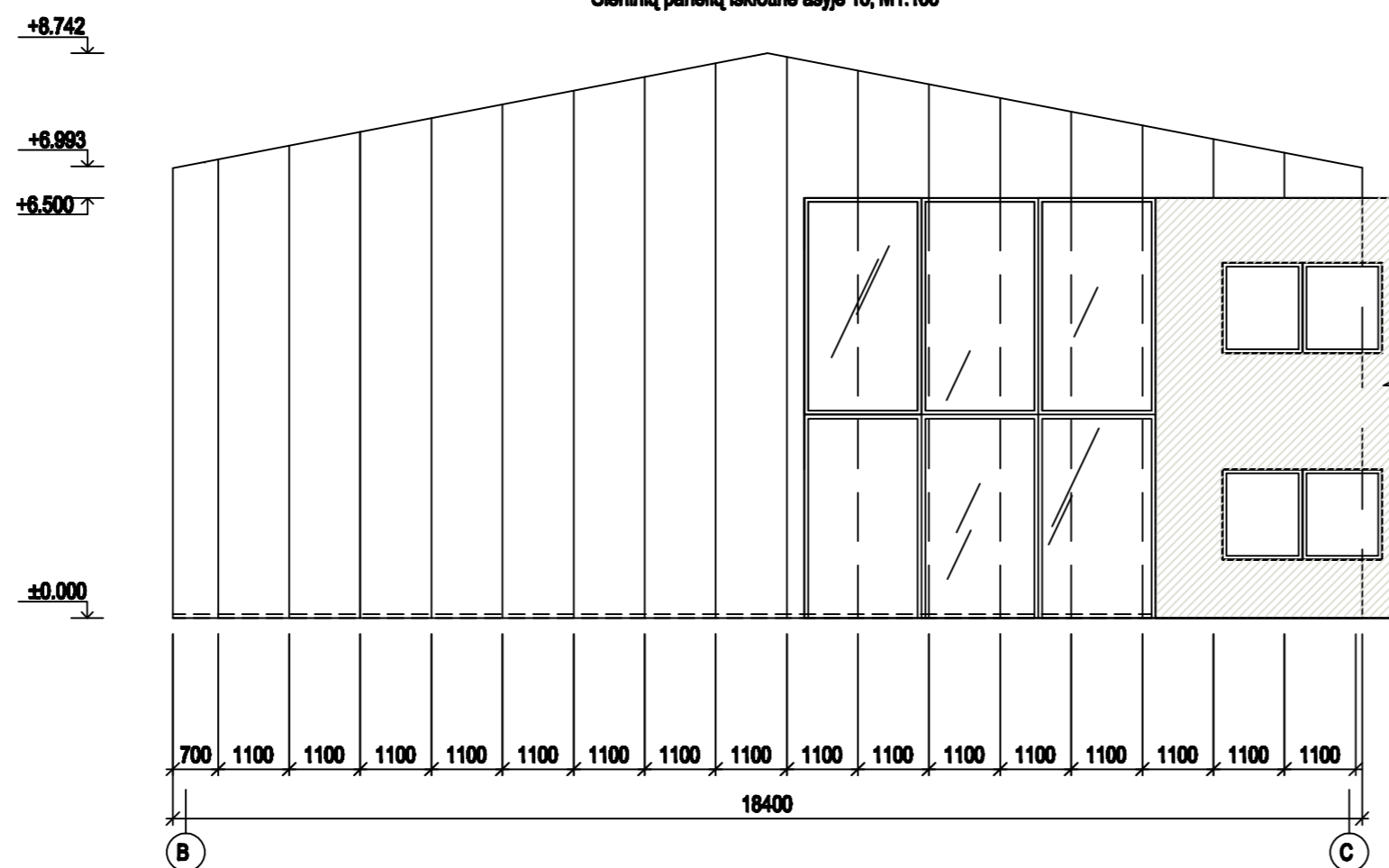
Sieninių panelių išklotinė ašyje C, M1:100



Sieninių panelių išklotinė ašyje B, M1:100



Sieninių panelių išklotinė ašyje 16, M1:100



Ataskaitos Nr.	"Merkevičius ir partneriai"			Objektas :	1F1p sandėlio ir 1C2p laboratorijos rekonstravimas į laisvosios prieigos vaisių ir daržovių perdirbimo technologijų modeliavimo laboratoriją
6276	UŽDARŲJI AKCINĖ BENDROVĖ				
6685	PDV	P.Samuolis	2010 10	Sieninių panelių išdėstymo planas ašyse C, B ir 16	LAPAS
	Konstr.	P.Ruginis	2010 10		O
TP	Užsakovas: Valstybės įmonė LIETUVOS AGRARINIŲ IR MIŠKŲ MOKSLŲ CENTRAS 116631 Kauno r.sav., Babūų sen., Kauno g. 30			MP-10-08-04 TP-SK-12	LAPŲ
					1 1